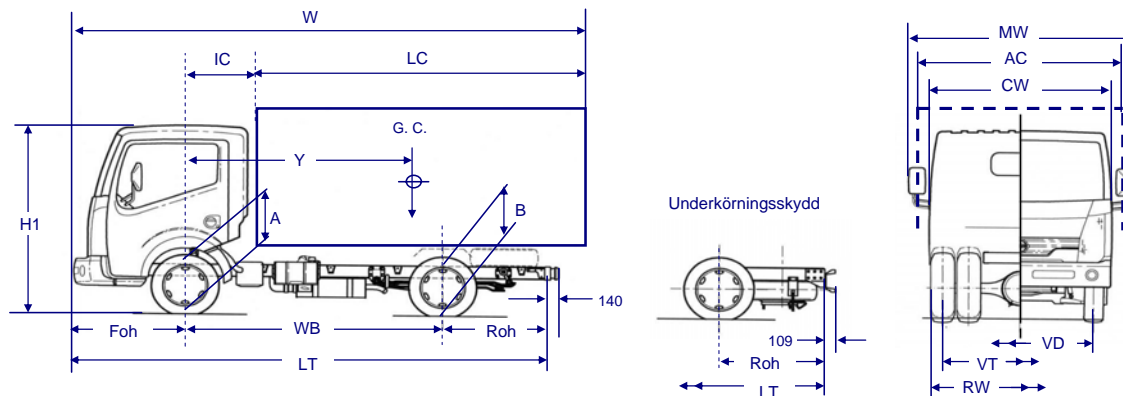




CABSTAR 35.13 / 35.15

TOTALVIKT: 3.500 Kg
130/150 hk


PÅBYGGNAD SKISS		35.13 SWB	35.13 MWB	35.13 LWB	35.15 SWB	35.15 MWB	35.15 LWB	
DIMENSIONER (mm)								
WB	Hjulbas	2 500	2 900	3 400	2 500	2 900	3 400	
Foh	Överhäng fram	1 062						
Roh	Överhäng bak	983	1 283	1 583	983	1 283	1 583	
LT	Totallängd (1)	4 545	5 245	6 045	4 545	5 245	6 045	
R1	Vändradie	4 790	5 430	6 220	4 790	5 430	6 220	
R2		Kant till kant		5 280	5 920	6 730	5 280	5 920
CW	Hytt, bredd	Utan speglar		1 850				
MW		Totalbredd	Inkl långa spegelarmar		2 529			
			Inkl korta spegelarmar		2 265			
RW	Bredd bakaxel	1 818		1 816				
VD	Spårvidd fram	1 573						
VT	Spårvidd bak	1 396		1 394				
H1	Höjd (olastad)	2 116						
A	Ramhöjd främre axel (olastad)	Olastad	578			575		
		Lastad	538			536		
B	Ramhöjd bakre axel (olastad)	Olastad	674			679		
		Lastad	577			586		
IC	Framaxel till karossens främre del	650						
Y	Tyngdpunkt (2)	Minimum	1 976	2 306	2 720	2 018	2 352	2 777
		Maximum	2 388	2 718	3 131	2 388	2 718	3 131
LC	Karosslängd (2)	Minimum	2 651	3 311	4 139	2 735	3 404	4 253
		Maximum	3 476	4 136	4 961	3 476	4 136	4 961
W	Maximum Totallängd	5 188	5 848	6 673	5 188	5 848	6 673	
AC	Max bredd	Inkl långa spegelarmar		2 200				
		Inkl korta spegelarmar		1 900				

Utan underkörningsskydd eller bakljus.

(2) Max- och minimilängder anges endast som ledning. Uppgifterna avser standardkarosser, med enhetslaster, utan kran, bakgavellyft eller annan utrustning som ger extra vikt.

För karosser som inte uppfyller kriterierna, kontakta påbyggare.

Påbyggare ansvarar för att lagar och förordningar följs.

VIKTER (kg)		2 500	2 900	3 400	2 500	2 900	3 400	
WB	Hjulbas	2 500	2 900	3 400	2 500	2 900	3 400	
GVW	Totalvikt	Total	3 500					
		Främre axel	1 750					
		Bakre axel	2 200					
	Max släpvagnsvikt, bromsat släp	3 500						
Tjänstevikt (*)	Total	1 664	1 684	1 704	1 777	1 807	1 827	
		Främre axel	1 201	1 211	1 221	1 250	1 260	1 270
		Bakre axel	463	473	483	527	547	557
Maxlast		1 836	1 816	1 796	1 723	1 693	1 673	

(*) Avser bil med standardutrustning, utan förare, med full tank, reservhjul och verktyg. Se tabell med tillvals vikter på sid 2/2. Homologiserade vikter kan variera i olika länder.



CABSTAR 35.13 / 35.15

TOTALVIKT: 3.500 Kg
130/150 hk

MOTOR YD25DDTi (Mi)

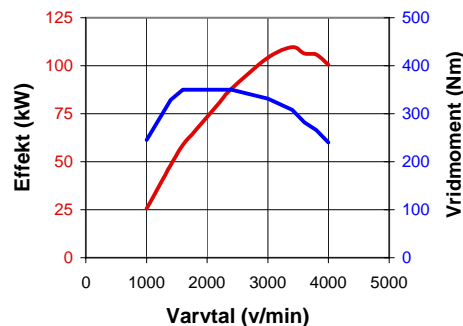
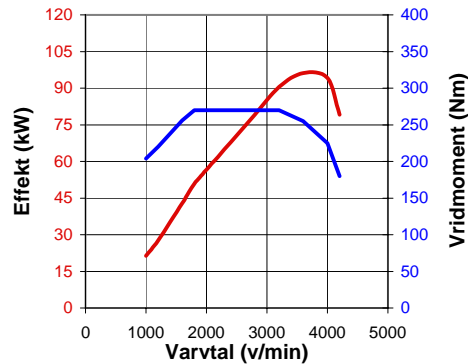
Antal cylindrar, konfiguration: 4, radmotor
 Ventiler per cylinder: 4, DOHC
 Luftintagssystem: Turbo intercooler
 Kontrollsystem: ECCS
 Prestanda (enligt EC 80/1269-direktivet)
 Volym: 2.488 cm³
 Boring x slaglängd: 89 mm x 100 mm
 Max. effekt (EC): 96 kW (130 hk) vid 3.600 v/min
 Max. vridmoment (EC): 270 Nm (27,5 Kgm) vid 1.800 v/min
 Emissionsklass: EURO4 (70/220/EEC utfärdad av 2003/76/EC)

Kompression: 16,5:1
 Bränsle: Diesel
 Bränslesystem: Direktinsprutning + commonrail
 Kontrollsystem, emissioner: EGR + katalysator

MOTOR ZD30 Kai (Hi)

Antal cylindrar, konfiguration: 4, radmotor
 Ventiler per cylinder: 4, DOHC
 Luftintagssystem: Turbo intercooler
 Kontrollsystem: ECCS
 Prestanda (enligt EC 80/1269-direktivet)
 Volym: 2.953 cm³
 Boring x slaglängd: 96 mm x 102 mm
 Max. effekt (EC): 110 kW (150 hk) vid 3.400 v/min
 Max. vridmoment (EC): 350 Nm (35,7 Kgm) vid 1.600 v/min
 Emissionsklass: EURO4 (70/220/EEC utfärdad av 2003/76/EC)

Kompression: 16,9:1
 Bränsle: Diesel
 Bränslesystem: Direktinsprutning + commonrail
 Kontrollsystem, emissioner: EGR + katalysator
 Dieselpartikelfilter (DPF)
 (inte i kombination med robotiserad växellåda)



VÄXELLÅDA 6S380

6-stegad, synkroniserad, 1 backväxel
 1^a 5,36:1 2^a 3,15:1 3^a 2,04:1 4^a 1,36:1 5^a 1,00:1 6^a 0,79:1 MA 4,83:1

ROBOTISERAD VÄXELLÅDA 6AS420 (bara med 150 hk)

6-stegad, synkroniserad, 1 backväxel
 1^a 5,15:1 2^a 3,02:1 3^a 1,96:1 4^a 1,36:1 5^a 1,00:1 6^a 0,80:1 MA 4,64:1

Prestanda	35.13	35.15
Utväxling		Std.
Max hast. (0% lutning) km/h	133	137
v/min vid 90 km/h	2 454	2 612
Max backtagsförmåga (%)	57	96
Max backtagsförmåga (%) vid start	46	77

KOPPLING

Enkelskivig torrlamellkoppling
 Diameter 250 mm (130 hk)
 Diameter 275 mm (150 hk)
 Hydrauliskt manövrerad

DIFFERENTIAL

Enkelreduktion av hypoidtyp
 Lågsta utväxling 4,111 : 1 (130 hk)
 Lågsta utväxling 4,375 : 1 (150 hk)
 Differentialbroms (bara 130 hk)

STYRNING

Kuggstäng, servo
 Ratt diameter: 400 mm
 Justerbar ratt

HJUL & DÄCK

Fram: enkel Bak: dubbel
 Hjul: 5x15" [5xM16]
 Däck: 195/70R15

RAM

"C"-sektion, stål, långsgående sektioner
 Tvärbalkar, nitade
 Påbyggnads fästpunkt
 Sektion: 128x52x4 mm
 Rambredd: 752 mm

HJULUPPHÄNGNING F. (1.75T)

Individuell, dubbel wishbone
 Tvärgående fjäder
 Stötdämpare
 Krängningshämmare, dia: 26 mm

HJULUPPHÄNGNING B. (2.20T)

Stel axel
 Bladfjäder, parabel
 Stötdämpare
 Krängningshämmare, dia: 25 mm

BRÄNSLESYSTEM

Tankrymd: 90 L. Plastmaterial
 Påfyllning på höger sida
 Låsbart tanklock

BROMSSYSTEM (HYD)

Tvåkreter, hydrauliskt
 Servo av vacuumtyp
 ABS
 Elektronisk bromskraftsfördelning (EBD)

Bromsar fram
 Skivor, självventilerande Diameter ef.: 231 mm
Bromsar bak
 Skivor, solida Diameter ef.: 238 mm

Bromsar
 Hydrauliska, dubbla kretsar
Säkerhetsystem
 Två oberoende kretsar
Parkeringsbroms
 Mekanisk på bakaxel, separata trummor

ELSYSTEM (130 hk)

Spänning: 12 V.
 Startmotor: 2,2 Kw
 Generator: 130 A
 Batterikapacitet (1 x 110 Ah)

ELSYSTEM (150 hk)

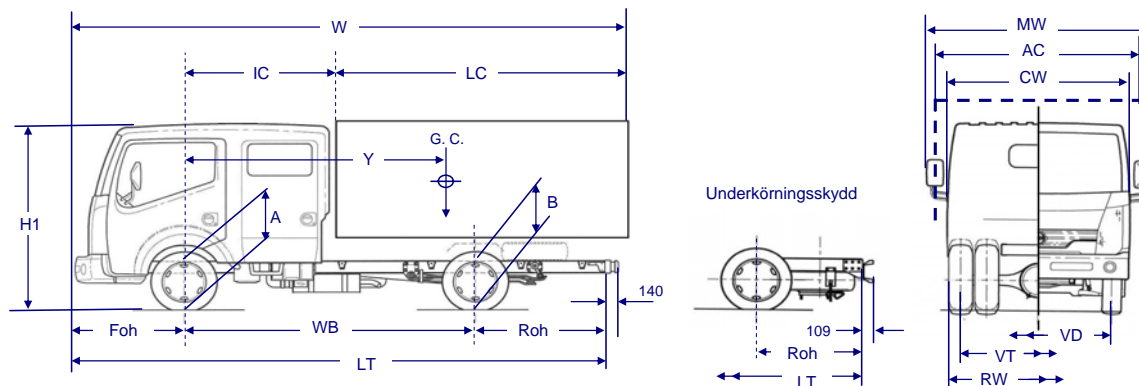
Spänning: 12 V.
 Startmotor: 2,5 Kw
 Generator: 135 A
 Batterikapacitet (2 x 65 Ah)

ANMÄRKNING:

Specifikationerna avser inte något specifikt land
 Samtliga data inklusive specifikationer kan komma att modifieras beroende på ändringar eller produktutveckling



CABSTAR DOUBLE CAB 35.13 / 35.15

TOTALVIKT: 3.500 Kg
130/150 hk


PÅBYGGNAD SKISS		35.13		35.15		
		LWB		LWB		
DIMENSIONER (mm)						
WB	Hjulbas			3 400		
Foh	Överhäng fram			1 062		
Roh	Överhäng bak			1 583		
LT	Totallängd (1)			6 045		
R1	Vändradie			6 270		
R2		Kant till kant		6 770		
CW	Hytt, bredd			1 850		
		Utan speglar				
MW	Totalbredd			2 529		
		Inkl långa spegelarmar			2 265	
RW	Bredd bakaxel			1 818		
VD	Spårvidd fram			1 573		
VT	Spårvidd bak	1 396		1 394		
H1	Höjd (olastad)			2 116		
A	Ramhöjd främre axel (olastad)			566		
		Lastad	539		535	
B	Ramhöjd bakre axel (olastad)			674		
		Lastad	576		586	
IC	Framaxel till karossens främre del			1 650		
Y	Tyngdpunkt (2)	Minimum	3 233		3 304	
		Maximum		3 631		
LC	Karosslängd (2)	Minimum	3 166		3 308	
		Maximum		3 961		
W	Maximum Totallängd			6 673		
AC	Max bredd			2 200		
		Inkl långa spegelarmar			1 900	
	Inkl korta spegelarmar					

Utan underkörningskydd eller bakljus.

(2) Max- och minimilängder anges endast som ledning. Uppgifterna avser standardkarosser, med enhetslaster, utan kran, baggavellyft eller annan utrustning som ger extra vikt.

För karosser som inte uppfyller kriterierna, kontakta påbyggare.

Påbyggare ansvarar för att lagar och förordningar följs.

VIKTER (kg)						
WB	Hjulbas			3 400		
GVW	Totalvikt	Total		3 500		
		Främre axel		1 750		
		Bakre axel		2 200		
	Max släpvagnsvikt, bromsat släp			3 500		
Tjänstevikt (*)		Total	1 879		1 967	
		Främre axel	1 326		1 360	
		Bakre axel	553		607	
Maxlast			1 621		1 533	

(*) Avser bil med standardutrustning, utan förare, med full tank, reservhjul och verktyg.

Se tabell med tillvalsvikter på sid 2/2. Homologiserade vikter kan variera i olika länder.



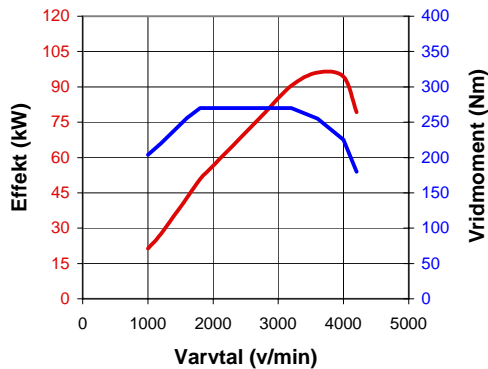
CABSTAR DOUBLE CAB 35.13 / 35.15

TOTALVIKT: 3.500 Kg
130/150 hk

MOTOR YD25DDTi (Mi)

Antal cylindrar, konfiguration: 4, radmotor
 Ventiler per cylinder: 4, DOHC
 Luftintagssystem: Turbo intercooler
 Kontrollsystem: ECCS
 Prestanda (enligt EC 80/1269-direktivet)
 Volym: 2.488 cm³
 Boring x slaglängd: 89 mm x 100 mm
 Max. effekt (EC): 96 kW (130 hk) vid 3.600 v/min
 Max. vridmoment (EC): 270 Nm (27,5 Kgm) vid 1.800 v/min
 Emissionsklass: EURO4 (70/220/EEC utfärdad av 2003/76/EC)

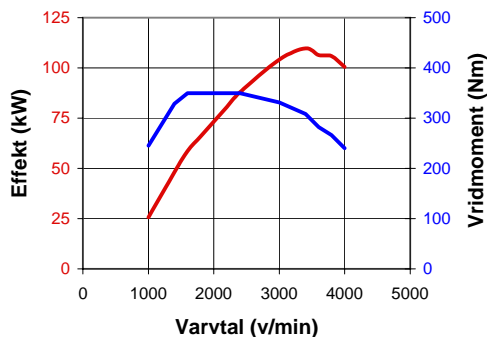
Kompression: 16,5:1
 Bränsle: Diesel
 Bränslesystem: Direktinsprutning + commonrail
 Kontrollsystem, emissioner: EGR + katalysator



MOTOR ZD30 Kai (Hi)

Antal cylindrar, konfiguration: 4, radmotor
 Ventiler per cylinder: 4, DOHC
 Luftintagssystem: Turbo intercooler
 Kontrollsystem: ECCS
 Prestanda (enligt EC 80/1269-direktivet)
 Volym: 2.953 cm³
 Boring x slaglängd: 96 mm x 102 mm
 Max. effekt (EC): 110 kW (150 hk) vid 3.400 v/min
 Max. vridmoment (EC): 350 Nm (35,7 Kgm) vid 1.600 v/min
 Emissionsklass: EURO4 (70/220/EEC utfärdad av 2003/76/EC)

Kompression: 16,9:1
 Bränsle: Diesel
 Bränslesystem: Direktinsprutning + commonrail
 Kontrollsystem, emissioner: EGR + katalysator
 Dieselpartikelfilter (DPF)
 (inte i kombination med robotiserad växellåda)



VÄXELLÅDA 6S380

6-stegad, synkroniserad, 1 backväxel
 1^a 5,36:1 2^a 3,15:1 3^a 2,04:1 4^a 1,36:1 5^a 1,00:1 6^a 0,79:1 MA 4,83:1

ROBOTISERAD VÄXELLÅDA 6AS420 (bara med 150 hk)

6-stegad, synkroniserad, 1 backväxel
 1^a 5,15:1 2^a 3,02:1 3^a 1,96:1 4^a 1,36:1 5^a 1,00:1 6^a 0,80:1 MA 4,64:1

Prestanda	35.13	35.15
Utväxling		Std.
Max hast. (0% lutning) km/h	133	137
v/min vid 90 km/h	2 454	2 612
Max backtagningsförmåga (%)	57	96
Max backtagningsförmåga (%) vid start	46	77

KOPPLING

Enkelskivig torrlamellkoppling
 Diameter 250 mm (130 hk)
 Diameter 275 mm (150 hk)
 Hydrauliskt manövrerad

DIFFERENTIAL

Enkelreduktion av hypoidtyp
 Lågsta utväxling 4,111 : 1 (130 hk)
 Lågsta utväxling 4,375 : 1 (150 hk)
 Differentialbroms (bara 130 hk)

STYRNING

Kuggstång, servo
 Rattdiameter: 400 mm
 Justerbar ratt

HJUL & DÄCK

Fram: enkel Bak: dubbel
 Hjul: 5x15" [5xM16]
 Däck: 195/70R15

RAM

"C"-sektion, stål, långsgående sektioner
 Tvärbalkar, nitade
 Påbyggnads fästpunkt
 Sektion: 128x52x4 mm
 Rambredd: 752 mm

HJULUPPHÄNGNING F. (1.75T)

Individuell, dubbel wishbone
 Tvärgående fjäder
 Stötdämpare
 Krängningshämmare, dia: 26 mm

HJULUPPHÄNGNING B. (2.20T)

Stel axel
 Bladfjäder, parabel
 Stötdämpare
 Krängningshämmare, dia: 25 mm

BRÄNSLESYSTEM

Tankrymd: 90 L. Plastmaterial
 Påfyllning på höger sida
 Låsbart tanklock

BROMSSYSTEM (HYD)

Tvåkreets, hydrauliskt
 Servo av vacuumtyp
 ABS
 Elektronisk bromskraftsfördelning (EBD)

Bromsar fram

Skivor, självventilerande Diameter ef.: 231 mm

Bromsar bak

Skivor, solida Diameter ef.: 238 mm

Bromsar

Hydrauliska, dubbla kretsar

Säkerhetsystem

Två oberoende kretsar

Parkeringsbroms

Mekanisk på bakaxel, separata trummor

ELSYSTEM (130 hk)

Spänning: 12 V.
 Startmotor: 2,2 Kw
 Generator: 130 A
 Batterikapacitet (1 x 110 Ah)

ELSYSTEM (150 hk)

Spänning: 12 V.
 Startmotor: 2,5 Kw
 Generator: 135 A
 Batterikapacitet (2 x 65 Ah)

ANMÄRKNING:

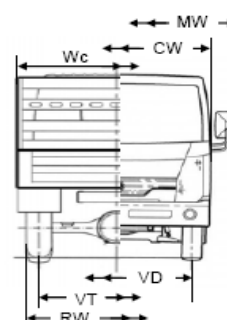
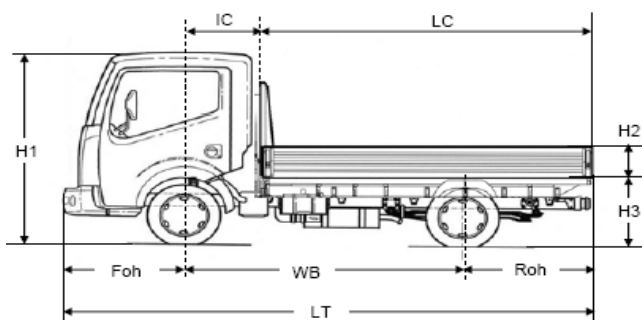
Specifikationerna avser inte något specifikt land
 Samtliga data inklusive specifikationer kan komma att modifieras beroende på ändringar eller produktutveckling



CABSTAR Dropside 35.13 / 35.15

TOTALVIKT: 3.500 Kg

130/150 hk



PÅBYGGNAD SKISS		35.13 SWB	35.13 MWB	35.13 LWB	35.15 SWB	35.15 MWB	35.15 LWB
DIMENSIONER (mm)							
WB	Hjulbas	2 500	2 900	3 400	2 500	2 900	3 400
Foh	Överhäng fram	1 062					
Roh	Överhäng bak	1 137	1 477	1 807	1 137	1 477	1 807
LT	Totallängd (1)	4 699	5 439	6 269	4 699	5 439	6 269
R1	Vändradie	4 790	5 430	6 220	4 790	5 430	6 220
R2		Kant till kant					
CW	Hytt, bredd	1 870					
		Utan speglar					
MW	Totalbredd	2 529					
		Inkl långa spegelarmar					
		2 265					
RW	Bredd bakaxel	1 818			1 816		
VD	Spårvidd fram	1 573					
VT	Spårvidd bak	1 396			1 394		
IC	Framaxel till flakets främre del	657					
LC	Flaklängd	2 950	3 720	4 550	2 950	3 720	4 550
Wc	Flakbredd	2 100					
H1	Höjd (olastad)	2 116					
H2	Flakhöjd	400					
H3	Lasthöjd	912			917	916	917

VIKTER (Kg)

GVW	Totalvikt	Total	3 500					
		Främre axel	1 750					
		Bakre axel	2 200					
	Max släpvagnsvikt, bromsat släp	3 500						
Tjänstevikt (*)		Total	1 924	2 000	2 059	2 012	2 098	2 156
		Främre axel	1 251	1 270	1 288	1 297	1 316	1 334
		Bakre axel	673	730	771	715	782	822
Maxlast		1 576	1 500	1 441	1 488	1 402	1 344	

(*) Avser bil med standardutrustning, utan förare, med full tank, reservhjul och verktyg.
Se tabell med tillvalsvikter på sid 2/2. Homologiserade vikter kan variera i olika länder.

SPECIFIKATION FLAK

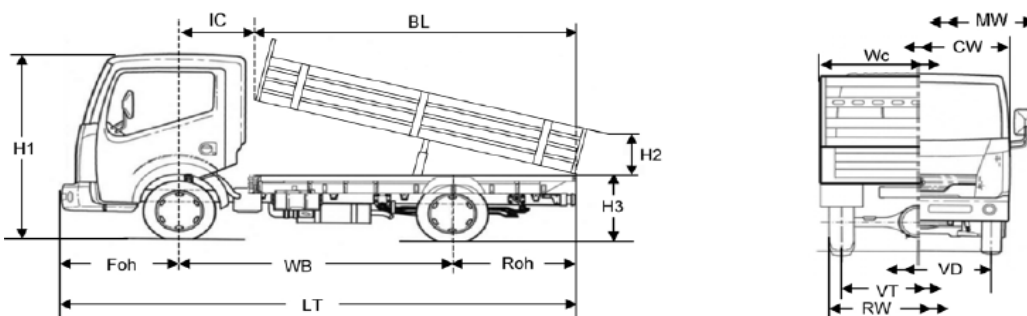
Skiljevägg		Steel, stegmönster med					
Sidolämningar		4 sidobalkar (5 som tillval)					
Bakläm		Aluminium, nedfällbara					
Flak botten		Aluminium, nedfällbar					
Stänkskydd, bak		Trä, glidskydd					
		Plast					
Förankringspunkter	Antal	8	10	8	10		
	Typ	Golvmonterad, infällbar, DIN 75410					
Sidomarkeringslampa		Utan	2	Utan	2		



CABSTAR Tipper 35.13 / 35.15

TOTALVIKT: 3.500 Kg

130/150 hk



PÅBYGGNAD SKISS		35.13 SWB	35.13 MWB		35.15 SWB	35.15 MWB
DIMENSIONER (mm)						
WB	Hjulbas	2 500	2 900		2 500	2 900
Foh	Överhäng fram	1 062				
Roh	Överhäng bak	1 347	1 507		1 347	1 507
LT	Totallängd (1)	4 862	5 560		4 862	5 560
R1	Vändradie	4 790	5 430		4 790	5 430
R2		Kant till kant		5 280	5 920	5 280
CW	Hytt, bredd	Utan speglar		1 870		
MW		Inkl långa spegelarmar		2 529		
	Totalbredd	Inkl korta spegelarmar		2 265		
RW		Bredd bakaxel		1 818		
VD	Spårvidd fram		1 573			
VT	Spårvidd bak		1 396			
IC	Framaxel till flakets främre del		687			
BL	Flaklängd		3150+box	3720+box	2950+box	3720+box
Wc	Flakbredd		1 900			
H1	Höjd (olastad)		2 210			
H2	Flakhöjd		400			
H3	Lasthöjd		912			

MASSAT (kg)

GVW	Totalvikt	Total	3 500			
		Främre axel	1 750			
		Bakre axel	2 200			
Max släpvagnsvikt, bromsat släp		3 500				
Tjänstevikt (*)		Total	2 224	2 374	2 337	2 497
		Främre axel	1 263	1 205	1 312	1 254
		Bakre axel	1 169	1 169	1 025	1 243
Maxlast			1 276	1 126	1 163	1 003

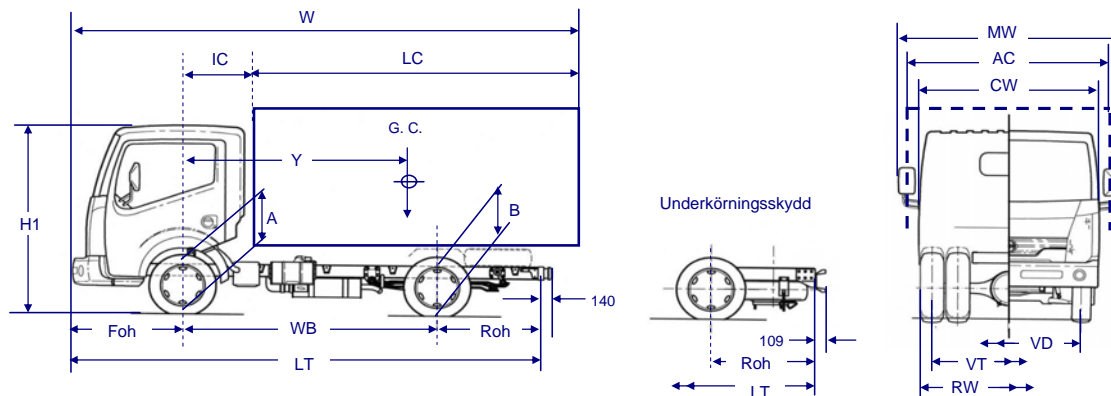
(*) Avser bil med standardutrustning, utan förare, med full tank, reservhjul och verktyg.
Se tabell med tillvalsvikter på sid 2/2. Homologiserade vikter kan variera i olika länder.

REAR BODY SPECIFICATIONS

Skiljevägg	Stål, stegmönster med 4 sidorbalkar
Sidolämmar	Aluminium, nedfällbara 180° samt borttagningsbara
Bakläm	Aluminium, tappfällbara samt borttagningsbar
Flakgolv	Stål 25/10 mm
Stänkskydd, bak	Plast
Stolpe	Borttagningsbara, stål
Elektronisk hydraulik	90 bar, integrerad oljetank, 2 tons kapacitet
Fjärrstyrning av flak	Invändigt i hytten, säkring, maximalt tilt alarm, up och ned switch, nödstop
Ytbehandling	Alla stålartiklar är galvaniserade och pulverlackerade
Sidomarkeringslampa	Inte tillgänglig



CABSTAR 45.13 / 45.15

TOTALVIKT: 4.500 Kg
130/150 hk


PÅBYGGNAD SKISS		45.13 SWB	45.13 MWB	45.13 LWB	45.15 SWB	45.15 MWB	45.15 LWB	
DIMENSIONER (mm)								
WB	Hjulbas	2 500	2 900	3 400	2 500	2 900	3 400	
Foh	Överhäng fram	1 062						
Roh	Överhäng bak	1 183	1 483	1 883	1 183	1 483	1 883	
LT	Totallängd (1)	4 745	5 445	6 345	4 745	5 445	6 345	
R1	Vändradie	4 790	5 430	6 230	4 790	5 430	6 230	
R2		Kant till kant		5 290	5 940	6 740	5 290	5 940
CW	Hytt, bredd	Utan speglar		1 850				
MW		Totalbredd	Inkl långa spegelarmar		2 529			
			Inkl korta spegelarmar		2 265			
RW	Bredd bakaxel	1 902			1 914			
VD	Spårvidd fram	1 569						
VT	Spårvidd bak	1 480			1 492			
H1	Höjd (olastad)	2 135						
A	Ramhöjd främre axel (olastad)	Olastad		600		596		
		Lastad		553		549		
B	Ramhöjd bakre axel (olastad)	Olastad		693		692		
		Lastad		602		604		
IC	Framaxel till karossens främre del	650						
Y	Tyngdpunkt (2)	Minimum	2 154	2 515	2 968	2 176	2 542	3 000
		Maximum	2 388	2 718	3 131	2 388	2 718	3 131
LC	Karosslängd (2)	Minimum	3 008	3 730	4 635	3 052	3 783	4 700
		Maximum	3 476	4 136	4 961	3 476	4 136	4 961
W	Maximum Totallängd	5 188	5 848	6 673	5 188	5 848	6 673	
AC	Max bredd	Inkl långa spegelarmar		2 200				
		Inkl korta spegelarmar		1 900				

Utan underkörningsskydd eller bakljus.

(2) Max- och minimilängder anges endast som ledning. Uppgifterna avser standardkarosser, med enhetslaster, utan kran, bakgavellyft eller annan utrustning som ger extra vikt.

För karosser som inte uppfyller kriterierna, kontakta påbyggare.

Påbyggare ansvarar för att lagar och förordningar följs.

VIKTER (kg)								
WB	Hjulbas	2 500	2 900	3 400	2 500	2 900	3 400	
GVW	Totalvikt	Total	4 500					
		Främre axel	1 750					
		Bakre axel	3 200					
	Max släpvagnsvikt, bromsat släp	3 500						
Tjänstevikt (*)		Total	1 741	1 761	1 781	1 829	1 849	1 869
		Främre axel	1 188	1 203	1 218	1 222	1 237	1 252
		Bakre axel	553	558	563	607	612	617
Maxlast		2 759	2 739	2 719	2 671	2 651	2 631	

(*) Avser bil med standardutrustning, utan förare, med full tank, reservhjul och verktyg.

Se tabell med tillvalsvikter på sid 2/2. Homologiserade vikter kan variera i olika länder.



CABSTAR 45.13 / 45.15

TOTALVIKT: 4.500 Kg
130/150 hk

MOTOR YD25DDTi (Mi)

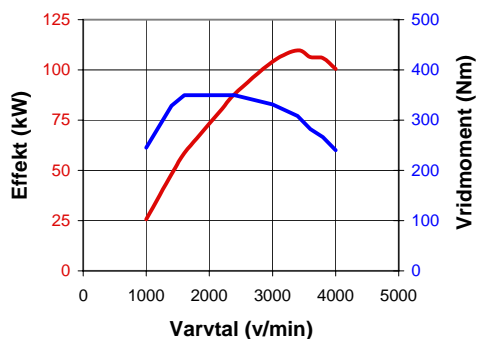
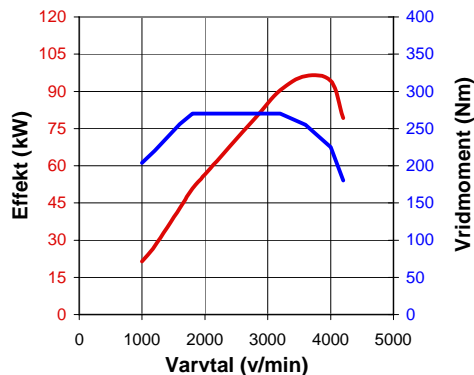
Antal cylindrar, konfiguration: 4, radmotor
 Ventiler per cylinder: 4, DOHC
 Luftintagssystem: Turbo intercooler
 Kontrollsystem: ECCS
 Prestanda (enligt EC 80/1269-direktivet)
 Volym: 2.488 cm³
 Boring x slaglängd: 89 mm x 100 mm
 Max. effekt (EC): 96 kW (130 hk) vid 3.600 v/min
 Max. vridmoment (EC): 270 Nm (27,5 Kgm) vid 1.800 v/min
 Emissionsklass: EURO4 (70/220/EEC utfärdad av 2003/76/EC)

Kompression: 16,5:1
 Bränsle: Diesel
 Bränslesystem: Direktinsprutning + commonrail
 Kontrollsystem, emissioner: EGR + katalysator

MOTOR ZD30 Kai (Hi)

Antal cylindrar, konfiguration: 4, radmotor
 Ventiler per cylinder: 4, DOHC
 Luftintagssystem: Turbo intercooler
 Kontrollsystem: ECCS
 Prestanda (enligt EC 80/1269-direktivet)
 Volym: 2.953 cm³
 Boring x slaglängd: 96 mm x 102 mm
 Max. effekt (EC): 110 kW (150 hk) vid 3.400 v/min
 Max. vridmoment (EC): 350 Nm (35,7 Kgm) vid 1.600 v/min
 Emissionsklass: EURO4 (70/220/EEC utfärdad av 2003/76/EC)

Kompression: 16,9:1
 Bränsle: Diesel
 Bränslesystem: Direktinsprutning + commonrail
 Kontrollsystem, emissioner: EGR + katalysator
 Dieselpartikelfilter (DPF)



VÄXELLÅDA 6S380

6-stegad, synkroniserad, 1 backväxel

 1^a 5,36:1 2^a 3,15:1 3^a 2,04:1 4^a 1,36:1 5^a 1,00:1 6^a 0,79:1 MA 4,83:1

Prestanda	45.13	45.15
Utväxling	Std.	
Max hast. (0% lutning) km/h	90 (130)	90 (136)
v/min vid 90 km/h	2 350	2 501
Max backtagningsförmåga (%)	39	59
Max backtagningsförmåga (%) vid start	31	47

KOPPLING

Enkelskivig torrlamellkoppling
 Diameter 250 mm (130 hk)
 Diameter 275 mm (150 hk)
 Hydrauliskt manövrerad

DIFFERENTIAL

Enkelreduktion av hypoidtyp
 Lägsta utväxling 4,111 : 1 (130 hk)
 Lägsta utväxling 4,375 : 1 (150 hk)
 Differentialbroms (bara 130 hk)

STYRNING

Kuggstång, servo
 Ratt diameter: 400 mm
 Justerbar ratt

HJUL & DÄCK

Fram: enkel Bak: dubbel
 Hjul: 5,5x16" [6xM18]
 Däck: 185/75R16

RAM

"C"-sektion, stål, långsgående sektioner
 Tvärbalkar, nitade
 Påbyggnads fästpunkt
 Sektion: 128x52x4 mm
 Rambredd: 752 mm

HJULUPPHÄNGNING F. (1.75T)

Individuell, dubbel wishbone
 Tvärgående fjäder
 Stötdämpare
 Krängningshämmare, dia: 26 mm

HJULUPPHÄNGNING B. (2.20T)

Stel axel
 Bladfjäder, parabel
 Stötdämpare
 Krängningshämmare, dia: 25 mm

BRÄNSLESYSTEM

Tankrymd: 90 L. Plastmaterial
 Påfyllning på höger sida
 Låsbar tanklock

BROMSSYSTEM (HYD)

Tvårets, hydrauliskt
 Servo av vacuumtyp
 ABS
 Elektronisk bromskraftfördelning (EBD)

Bromsar fram

Skivor, självventilerande Diameter ef.: 234,6 mm

Bromsar bak

Skivor, solida Diameter ef.: 241 mm

Bromsar

Hydrauliska, dubbla kretsar

Säkerhetssystem

Två oberoende kretsar

Parkeringsbroms

Mekanisk på bakaxel, separata trummor

ELSYSTEM (130 hk)

Spänning: 12 V.
 Startmotor: 2,2 Kw
 Generator: 130 A
 Batterikapacitet (1 x 110 Ah)

ELSYSTEM (150 hk)

Spänning: 12 V.
 Startmotor: 2,5 Kw
 Generator: 135 A
 Batterikapacitet (2 x 65 Ah)

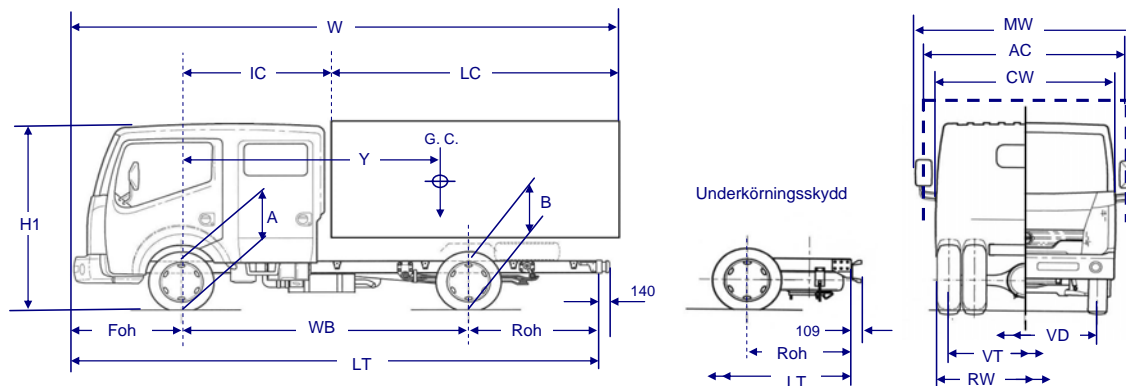
ANMÄRKNING:

Specifikationerna avser inte något specifikt land

Samtliga data inklusive specifikationer kan komma att modifieras beroende på ändringar eller produktutveckling



CABSTAR DOUBLE CAB 45.13 / 45.15

TOTALVIKT: 4.500 Kg
130/150 hk


PÅBYGGNAD SKISS		45.13	45.15	
		LWB	LWB	
DIMENSIONER (mm)				
WB	Hjulbas	3 400		
Foh	Överhäng fram	1 062		
Roh	Överhäng bak	1 883		
LT	Totallängd (1)	5 283		
R1	Vändradie	6 270		
R2		Kant till kant	6 760	
CW	Hytt, bredd	Utän speglar	1 850	
MW		Totalbredd	Inkl långa spegelarmar	2 529
	Inkl korta spegelarmar		2 265	
RW	Bredd bakaxel	1 818	1 914	
VD	Spårvidd fram	1 569		
VT	Spårvidd bak	1 480		
H1	Höjd (olastad)	2 135		
A	Ramhöjd främre axel (olastad)	Olastad	590	586
		Lastad	567	562
B	Ramhöjd bakre axel (olastad)	Olastad	689	688
		Lastad	597	600
IC	Framaxel till karossens främre del	1 650		
Y	Tyngdpunkt (2)	Minimum	3 278	3 331
		Maximum	3 631	
LC	Karosslängd (2)	Minimum	3 256	3 361
		Maximum	3 961	
W	Maximum Totallängd	6 673		
AC	Max bredd	Inkl långa spegelarmar	2 200	
		Inkl korta spegelarmar	1 900	

Utan underkörningskydd eller bakljus.

(2) Max- och minimilängder anges endast som ledning. Uppgifterna avser standardkarosser, med enhetslaster, utan kran, bakgavellyft eller annan utrustning som ger extra vikt.

För karosser som inte uppfyller kriterierna, kontakta påbyggare.

Påbyggare ansvarar för att lagar och förordningar följs.

VIKTER (kg)				
WB	Hjulbas	3 400		
GVW	Totalvikt	Total	4 500	
		Främre axel	1 750	
		Bakre axel	3 200	
	Max släpvagnsvikt, bromsat släp	3 500		
Tjänstevikt (*)		Total	1 951	2 039
		Främre axel	1 308	1 342
		Bakre axel	643	697
Maxlast		2 549	2 461	

(*) Avser bil med standardutrustning, utan förare, med full tank, reservhjul och verktyg.

Se tabell med tillvalsvikter på sid 2/2. Homologiserade vikter kan variera i olika länder.



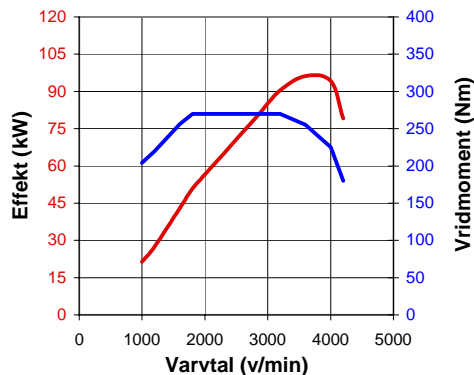
CABSTAR DOUBLE CAB 45.13 / 45.15

TOTALVIKT: 4.500 Kg
130/150 hk

MOTOR YD25DDTi (Mi)

Antal cylindrar, konfiguration: 4, radmotor
 Ventiler per cylinder: 4, DOHC
 Luftintagssystem: Turbo intercooler
 Kontrollsystem: ECCS
 Prestanda (enligt EC 80/1269-direktivet)
 Volym: 2.488 cm³
 Boring x slaglängd: 89 mm x 100 mm
 Max. effekt (EC): 96 kW (130 hk) vid 3.600 v/min
 Max. vridmoment (EC): 270 Nm (27,5 Kgm) vid 1.800 v/min
 Emissionsklass: EURO4 (70/220/EEC utfärdad av 2003/76/EC)

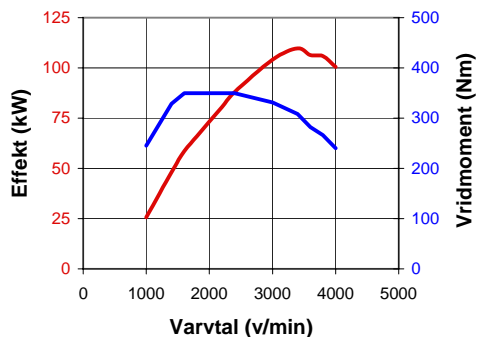
Kompression: 16,5:1
 Bränsle: Diesel
 Bränslesystem: Direktinsprutning + commonrail
 Kontrollsystem, emissioner: EGR + katalysator



MOTOR ZD30 Kai (Hi)

Antal cylindrar, konfiguration: 4, radmotor
 Ventiler per cylinder: 4, DOHC
 Luftintagssystem: Turbo intercooler
 Kontrollsystem: ECCS
 Prestanda (enligt EC 80/1269-direktivet)
 Volym: 2.953 cm³
 Boring x slaglängd: 96 mm x 102 mm
 Max. effekt (EC): 110 kW (150 hk) vid 3.400 v/min
 Max. vridmoment (EC): 350 Nm (35,7 Kgm) vid 1.600 v/min
 Emissionsklass: EURO4 (70/220/EEC utfärdad av 2003/76/EC)

Kompression: 16,9:1
 Bränsle: Diesel
 Bränslesystem: Direktinsprutning + commonrail
 Kontrollsystem, emissioner: EGR + katalysator
 Dieselpartikelfilter (DPF)



VÄXELLÅDA 6S380

6-stegad, synkroniserad, 1 backväxel

 1^a 5,36:1 2^a 3,15:1 3^a 2,04:1 4^a 1,36:1 5^a 1,00:1 6^a 0,79:1 MA 4,83:1

Prestanda	45.13	45.15
Utväxling	Std.	
Max hast. (0% lutning) km/h	90 (130)	90 (136)
v/min vid 90 km/h	2 350	2 501
Max backtagningsförmåga (%)	39	59
Max backtagningsförmåga (%) vid start	31	47

KOPPLING

Enkelskivig torrlamellkoppling
 Diameter 250 mm (130 hk)
 Diameter 275 mm (150 hk)
 Hydrauliskt manövrerad

DIFFERENTIAL

Enkelreduktion av hypoidtyp
 Lägsta utväxling 4,111 : 1 (130 hk)
 Lägsta utväxling 4,375 : 1 (150 hk)
 Differentialbroms (bara 130 hk)

STYRNING

Kuggstäng, servo
 Ratt diameter: 400 mm
 Justerbar ratt

HJUL & DÄCK

Fram: enkel Bak: dubbel
 Hjul: 5,5x16" [6xM18]
 Däck: 185/75R16

RAM

"C"-sektion, stål, långsgående sektioner
 Tvärbalkar, nitade
 Påbyggnads fästpunkt
 Sektion: 128x52x4 mm
 Rambredd: 752 mm

HJULUPPHÄNGNING F. (1.75T)

Individuell, dubbel wishbone
 Tvärgående fjäder
 Stötdämpare
 Krängningshämmare, dia: 26 mm

HJULUPPHÄNGNING B. (2.20T)

Stel axel
 Bladfjäder, parabel
 Stötdämpare
 Krängningshämmare, dia: 25 mm

BRÄNSLESYSTEM

Tankrymd: 90 L. Plastmaterial
 Påfyllning på höger sida
 Låsbar tanklock

BROMSSYSTEM (HYD)

Tvårets, hydrauliskt
 Servo av vacuumtyp
 ABS
 Elektronisk bromskraftfördelning (EBD)

Bromsar fram

Skivor, självventilerande Diameter ef.: 234,6 mm

Bromsar bak

Skivor, solida Diameter ef.: 241 mm

Bromsar

Hydrauliska, dubbla kretsar

Säkerhetssystem

Två oberoende kretsar

Parkeringsbroms

Mekanisk på bakaxel, separata trummor

ELSYSTEM (130 hk)

Spänning: 12 V.
 Startmotor: 2,2 Kw
 Generator: 130 A
 Batterikapacitet (1 x 110 Ah)

ELSYSTEM (150 hk)

Spänning: 12 V.
 Startmotor: 2,5 Kw
 Generator: 135 A
 Batterikapacitet (2 x 65 Ah)

ANMÄRKNING:

Specifikationerna avser inte något specifikt land

Samtliga data inklusive specifikationer kan komma att modifieras beroende på ändringar eller produktutveckling