

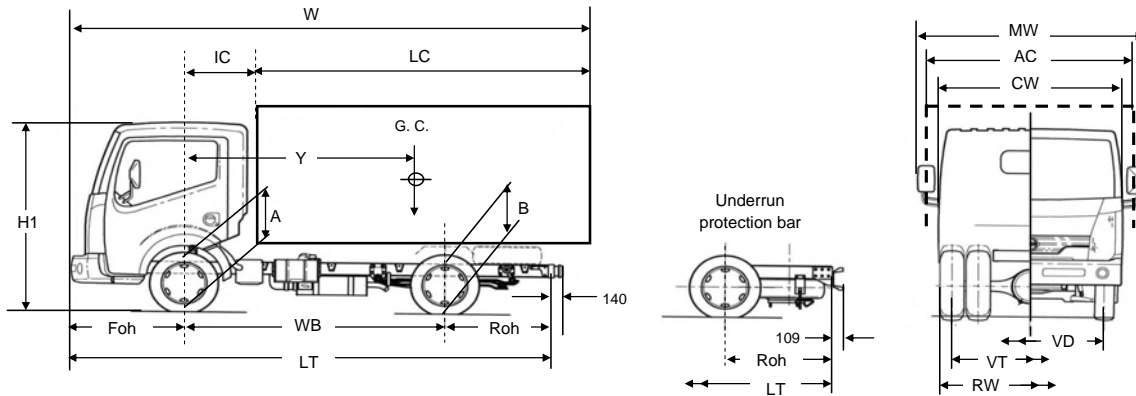


CABSTAR 35.14

Totalvikt: 3.500 Kg.

136 hk

Specifikationer



PÅBYGGNAD SKISS		35.14 MWB	35.14 LWB
DIMENSIONER (mm)			
WB	Hjulbas	2 900	3 400
Foh	Överhäng fram	1 062	
Roh	Överhäng bak	1 283	1 583
LT	Totallängd (1)	4 183	4 983
R1	Vändradie	Kant till kant	5 920
R2			
CW	Hytt, bredd	utan speglar 1 850	
MW	Totalbredd	Inkl långa spegelarmar 2 529	
RW	Bredd bakaxel	1 818	
VD	Spårvidd fram	1 573	
VT	Spårvidd bak	1 396	
H1	Höjd (olastad)	2 116	
A	Ramhöjd främre axel (olastad)	Olastad	578
		Lastad	538
B	Ramhöjd bakre axel (olastad)	Olastad	674
		Lastad	577
IC	Framaxel till karossens främre del	650	
Y	Tyngdpunkt (2)	Minimum	1 670
		Maximum	2 718
LC	Karosslängd (2)	Minimum	3 340
		Maximum	4 174
W	Maximum Totallängd	5 848	4 961
AC	Max bredd	Inkl långa spegelarmar 2 200	

Utan underkörningsskydd eller bakljus.

(2) Max- och minimilängder anges endast som ledning. Uppgifterna avser standardkarosser, med enhetslaster, utan kran, bakgavellyft eller annan utrustning som ger extra vikt.

För karosser som inte uppfyller kriterierna, kontakta påbyggare.

Påbyggare ansvarar för att lagar och förordningar följs.

VIKTER (kg)			
WB	Hjulbas	2 900	3 400
GVW	Totalvikt	Total	3 500
		Främre axel	1 750
		Bakre axel	2 200
	Max släpvagnsvikt, bromsat släp	3 500	
	Tjänstevikt (*)	Total	1 719
		Främre axel	1 226
		Bakre axel	493
	Maxlast	1 781	1 761

(*) Avser bil med standardutrustning, utan förare, med full tank, reservhjul och verktyg.

Se tabell med tillvalsvikter på sid 2/2. Homologiserade vikter kan variera i olika länder.



CABSTAR 35.14

Totalvikt: 3.500 Kg.

136 hk

Specifikationer

MOTOR YD25 K3 LD-5(Mi)

Antal cylindrar, konfiguration:	4, radmotor
Ventiler per cylinder:	4, DOHC
Luftintagssystem:	Turbo intercooler
Kontrollsystem	ECCS
Volym:	2.488 cm ³
Borrning x slaglängd:	89 mm x 100 mm
Max. effekt (EC):	100 kW (136 hk) vid 3.600 v/min
Max. vridmoment (EC):	270 Nm vid 1.600 - 3200 v/min
Emissionsklass:	EURO5 (EC) 715/22007 - (EC) 692/2008

Kompression	15,9:1
Bränsle:	Diesel
Bränslesystem:	Direktinsprutning + commonrail
Kontrollsystem, emissioner	EGR + katalysator + DPF

Prestanda

Utväxling	Std
Max hast. (0% lutning) km/h	133
v/min vid 90 km/h	2 285
Max backtagningsförmåga (%)	57
Max backtagningsförmåga (%) vid start	46

KOPPLING D250K (250)

Enkelskivig torrfamellkoppling
Diameter 250 mm
Hydrauliskt manövrerad

DIFFERENTIAL H233B

Enkelreduktion av hypoidtyp
Lägsta utväxling 4,111 : 1

STYRNING

Kuggstång, servo
Ratt diameter: 400 mm
Justerbar ratt

HJUL & DÄCK

Fram: enkel Bak: dubbel
Hjul: 5x15" [5xM16]
Däck: 195/70R15
Navkapslar (Framre axel)

BRÄNSLESYSTEM (90)

Tankrymd: 90 L. Plastmaterial
Påfyllning på höger sida
Låsbart tanklock

HJULUPPHÄNGNING FRAM (1.75T)

Individuell, dubbel wishbone
Tvärgående fjäder
Stötdämpare
Krängningshämmare, dia: 26 m m

HJULUPPHÄNGNING BAK (2.20T)

Stel axel
Bladfjäder, parabel
Stötdämpare
Krängningshämmare, dia: 25 m m

RAM

"C"-sektion, stål, långsgående sektioner
Tvärbalkar, nitade
Förstärkningar
Sektion: 128x52x4 mm
Rambredd: 752 mm

BROMSSYSTEM (HYD)

Tvåkreter, hydrauliskt
Servo av vacuumtyp
Lastkännande ventil (LSV)

Bromsar fram

Skivor, självventilerande Diameter ef.: 231 mm.

Bromsar bak

Skivor, solida Diameter ef.: 238 mm.

Bromsar

Hydrauliska, dubbla kretsar
Säkerhetssystem

ELSYSTEM (130)

Spänning: 12 V.
Startmotor: 2,2 Kw
Generator: 130 A
Batterikapacitet (1 x 110 Ah)

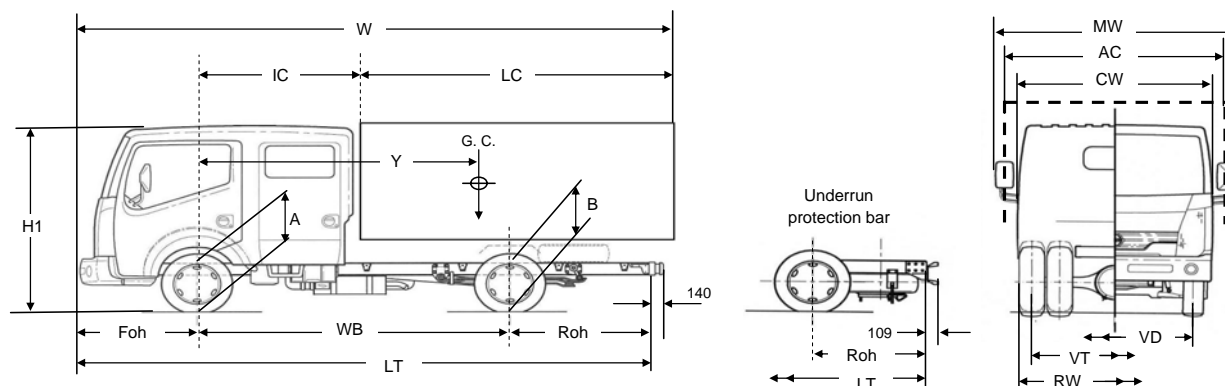
ANMÄRKNING:

Specifikationerna avser inte något specifikt land

Samtliga data inklusive specifikationer kan komma att modifieras beroende på ändringar eller produktutveckling



CABSTAR DC 35.14

Totalvikt: 3.500 Kg.
136 hk
Specifikationer


PÅBYGGNAD SKISS	35.14 LWB
------------------------	------------------

DIMENSIONER (mm)			
WB	Hjulbas		3 400
Foh	Överhäng fram		1 062
Roh	Överhäng bak		1 583
LT	Totallängd (1)		4 983
R1	Vändradie		
R2			
CW	Hytt, bredd	Kant till kant utan speglar	6 770
MW	Totalbredd	Inkl långa spegelarmar	2 529
RW	Bredd bakaxel		1 818
VD	Spårvidd fram		1 573
VT	Spårvidd bak		1 396
H1	Höjd (olastad)		2 116
A	Ramhöjd främre axel (olastad)	Olastad	566
		Lastad	539
B	Ramhöjd bakre axel (olastad)	Olastad	664
		Lastad	576
IC	Framaxel till karossens främre del		1 650
Y	Tyngdpunkt (2)	Minimum	3 233
		Maximum	3 631
LC	Karosslängd (2)	Minimum	3 166
		Maximum	3 961
W	Maximum Totallängd		6 673
AC	Max bredd	Inkl långa spegelarmar	2 200

Utan underkörningskydd eller bakljus.

(2) Max- och minimilängder anges endast som ledning. Uppgifterna avser standardkarosser, med enhetslaster, utan kran, baggavellyft eller annan utrustning som ger extra vikt.

För karosser som inte uppfyller kriterierna, kontakta påbyggare.

Påbyggare ansvarar för att lagar och förordningar följs.

VIKTER (kg)			
WB	Hjulbas		3 400
GVW	Totalvikt	Total	3 500
		Främre axel	1 750
		Bakre axel	2 200
	Max släpvagnsvikt, bromsat släp		3 500
Tjänstevikt (*)		Total	1 879
		Främre axel	1 326
		Bakre axel	553
Maxlast			1 621

(*) Avser bil med standardutrustning, utan förare, med full tank, reservhjul och verktyg.

Se tabell med tillvalsvikter på sid 2/2. Homologiserade vikter kan variera i olika länder.



CABSTAR DC 35.14

Totalvikt: 3.500 Kg.
136 hk
Specifikationer
MOTOR YD25 K3 LD-5(Mi)

Antal cylindrar, konfiguration:	4, radmotor
Ventiler per cylinder:	4, DOHC
Luftintagssystem:	Turbo intercooler
Kontrollsystem	ECCS

Volym:	2.488 cm ³
Borring x slaglängd:	89 mm x 100 mm
Max. effekt (EC):	100 kW (136 hk) vid 3.600 v/min
Max. vridmoment (EC):	270 Nm vid 1.600 - 3200 v/min
Emissionsklass:	EURO5 (EC) 715/22007 - (EC) 692/2008

Kompression	15,9:1
Bränsle:	Diesel
Bränslesystem:	Direktinsprutning + commonrail
Kontrollsystem, emissioner	EGR + katalysator + DPF

KOPPLING D250K (250)

Enkelskivig torrlamellkoppling
Diameter 250 mm
Hydrauliskt manövrerad

DIFFERENTIAL H233B

Enkelreduktion av hypoidtyp
Lägsta utväxling 4,111 : 1

STYRNING

Kuggstång, servo
Rattdiameter: 400 mm
Justerbar ratt

HJUL & DÄCK

Fram: enkel Bak: dubbel
Hjul: 5x15" [5xM16]
Däck: 195/70R15
Navkapslar (Framre axel)

BRÄNSLESYSTEM (90)

Tankrymd: 90 L. Plastmaterial
Påfyllning på höger sida
Låsbart tanklock

HJULUPPHÄNGNING FRAM (1.75T)

Individuell, dubbel wishbone
Tvärgående fjäder
Stötdämpare
Krängningshämmare, dia: 26 m m

HJULUPPHÄNGNING BAK (2.20T)

Stel axel
Bladfjäder, parabel
Stötdämpare
Krängningshämmare, dia: 25 m m

RAM

"C"-sektion, stål, längsgående
sektioner
Tvärbalkar, nitade
Förstärkningar
Sektion: 128x52x4 mm
Rambredd 752 mm
Låsbart tanklock

Prestanda

Utväxling	Std
Max hast. (0% lutning) km/h	133
v/min vid 90 km/h	2 285
Max backtagningsförmåga (%)	57
Max backtagningsförmåga (%) vid start	46

VÄXELLÅDA 6S380

6-stegad, synkroniserad, 1 backväxel			
1 ^a 5,36:1	2 ^a 3,15:1	3 ^a 2,04:1	4 ^a 1,36:1
5 ^a 1,00:1	6 ^a 0,79:1	MA 4,83:1	

BROMSSYSTEM (HYD)

Tvåkrets, hydrauliskt
Servo av vacuumtyp
Lastkännande ventil (LSV)

Bromsar fram

Skivor, självventilerande Diameter ef.: 231 mm.

Bromsar bak

Skivor, solida Diameter ef.: 238 mm.

Bromsar

Hydrauliska, dubbla kretsar

Säkerhetssystem

Två oberoende kretsar

Parkeringsbroms

Mekanisk på bakaxel, separata trummor

ELSYSTEM (130)

Spänning: 12 V.
Startmotor: 2,2 Kw
Generator: 130 A
Batterikapacitet (1 x 110 Ah)

ANMÄRKNING:

Specifikationerna avser inte något specifikt land

Samtliga data inklusive specifikationer kan komma att modifieras beroende på ändringar eller produktutveckling

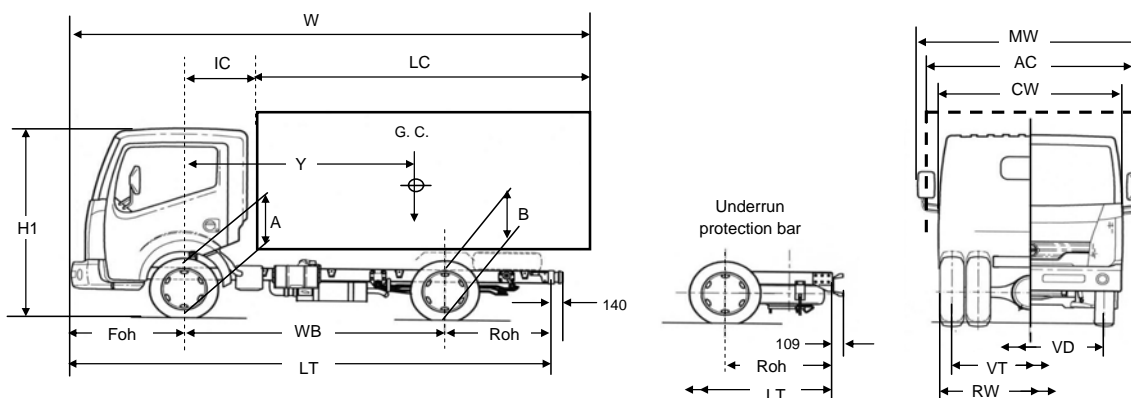


CABSTAR 45.14

Totalvikt: 4.500 Kg.

136 hk

Specifikationer



PÅBYGGNAD SKISS		45.14	45.14
		MWB	LWB
DIMENSIONER (mm)			
WB	Hjulbas	2 900	3 400
Foh	Överhäng fram	1 062	
Roh	Överhäng bak	1 483	1 883
LT	Totallängd (1)	5 445	6 345
R1	Vändradie	Kant till kant	5 940
R2			
CW	Hytt, bredd	utan speglar	
MW	Totalbredd	Inkl långa spegelarmar	
RW	Bredd bakaxel	1 902	
VD	Spårvidd fram	1 569	
VT	Spårvidd bak	1 480	
H1	Höjd (olastad)	2 135	
A	Ramhöjd främre axel (olastad)	Olastad	600
		Lastad	553
B	Ramhöjd bakre axel (olastad)	Olastad	693
		Lastad	602
IC	Framaxel till karossens främre del	650	
Y	Tyngdpunkt (2)	Minimum	2 515
		Maximum	2 718
LC	Karosslängd (2)	Minimum	3 340
		Maximum	4 635
W	Maximum Totallängd	5 848	6 673
AC	Max bredd	Inkl långa spegelarmar	
		2 200	

Utan underkörningsskydd eller bakljus.

(2) Max- och minimilängder anges endast som ledning. Uppgifterna avser standardkarosser, med enhetslaster, utan kran, baggavellyft eller annan utrustning som ger extra vikt.

För karosser som inte uppfyller kriterierna, kontakta påbyggare.

Påbyggare ansvarar för att lagar och förordningar följs.

VIKTER (kg)			
WB	Hjulbas	2 900	3 400
GVW	Totalvikt	Total	4 500
		Främre axel	1 750
		Bakre axel	3 200
	Max släpvagnsvikt, bromsat släp	3 500	
	Tjänstevikt (*)	Total	1 761
		Främre axel	1 203
		Bakre axel	558
	Maxlast	2 739	2 719

(*) Avser bil med standardutrustning, utan förare, med full tank, reservhjul och verktyg.

Se tabell med tillvalsvikter på sid 2/2. Homologiserade vikter kan variera i olika länder.

MOTOR YD25 K3 LD-5(Mi)



CABSTAR 45.14

Totalvikt: 4.500 Kg. 136 hk		Specifikationer	
Antal cylindrar, konfiguration:	4, radmotor	Prestanda	
Ventiler per cylinder:	4, DOHC		
Luftintagssystem:	Turbo intercooler		
Kontrollsystem	ECCS		
Volym:	2.488 cm ³	VÄXELLÅDA 6S380	
Borning x slaglängd:	89 mm x 100 mm	6-stegad, synkroniserad, 1 backväxel	
Max. effekt (EC):	100 kW (136 hk) vid 3.600 v/min	1 ^a 5,36:1 2 ^a 3,15:1 3 ^a 2,04:1 4 ^a 1,36:1	
Max. vridmoment (EC):	270 Nm vid 1.600 - 3200 v/min	5 ^a 1,00:1 6 ^a 0,79:1 MA 4,83:1	
Emissionsklass:	EURO5 (EC) 715/22007 - (EC) 692/2008		
Hastighetsbegränsad till 90 Km/h (2002/85/EC) (**)			
Kompression	15,9:1		
Bränsle:	Diesel		
Bränslesystem:	Direktinsprutning + commonrail		
Kontrollsystem, emissioner	EGR + katalysator + DPF		

KOPPLING D250K (250)

Enkelskivig torrlamellkoppling
Diameter 250 mm
Hydrauliskt manövrerad

DIFFERENTIAL H233B

Enkelreduktion av hypoidtyp
Lägsta utväxling 4,111 : 1

STYRNING

Kuggstäng, servo
Rattdiameter: 400 mm
Justerbar ratt

HJUL & DÄCK

Fram: enkel Bak: dubbel
Hjul: 5,5x16" [6xM18]
Däck: 185/75R16
Navkapslar (Framre axel)

BRÄNSLESYSTEM (90)

Tankrymd: 90 L. Plastmaterial
Påfyllning på höger sida
Låsbart tanklock

HJULUPPHÄNGNING FRAM (1.75T)

Individuell, dubbel wishbone
Tvågående fjäder
Stötdämpare
Krängningshämmare, dia: 26 m m

HJULUPPHÄNGNING BAK (3.20T)

Stel axel
Bladfjäder, parabel
Stötdämpare
Krängningshämmare, dia: 25 m m

RAM

"C"-sektion, stål, långsgående
sektioner
Tvärbalkar, nitade
Förstärkningar
Sektion: 128x52x4 mm
Rambredd: 752 mm

BROMSSYSTEM (HYD)

Tvåkrets, hydrauliskt
Servo av vacuumtyp
Låsingsfritt bromssystem (ABS) & elektronisk
Brake Device (EBD)
Bromsar fram
Skivor, självventilerande Diameter ef.: 234,6 mm.
Bromsar bak
Skivor, självventilerande Diameter ef.: 241 mm.

Bromsar

Hydrauliska, dubbla kretsar
Säkerhetssystem
Två oberoende kretsar
Parkeringsbroms
Mekanisk på bakaxel, separata trummor

ELSYSTEM (130)

Spänning: 12 V.
Startmotor: 2,2 Kw
Generator: 130 A
Batterikapacitet (1 x 110 Ah)

ANMÄRKNING:

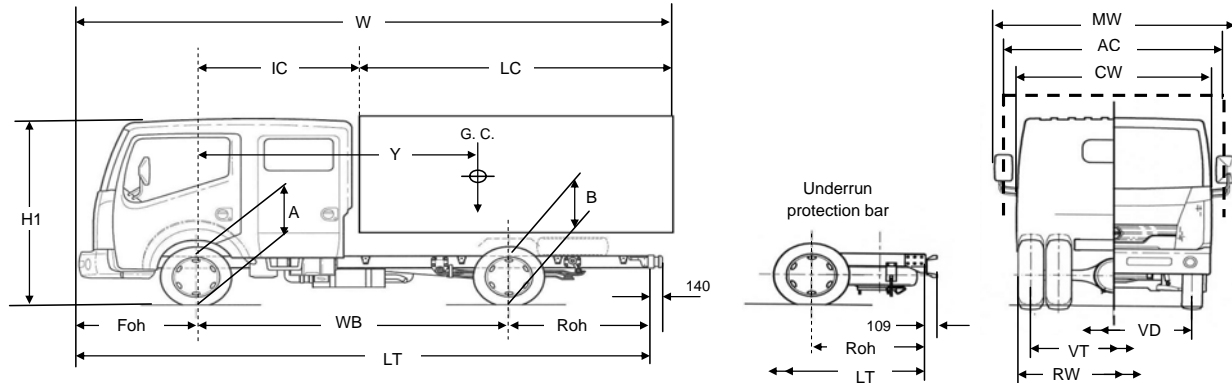
Specifikationerna avser inte något specifikt land
Samtliga data inklusive specifikationer kan komma att modifieras beroende på ändringar eller produktutveckling



CABSTAR DC 45.14

Totalvikt: 4.500 Kg.

136 hk



PÅBYGGNAD SKISS				45.14 LWB
DIMENSIONER (mm)				
WB	Hjulbas			3 400
Foh	Överhäng fram			1 062
Roh	Överhäng bak			1 883
LT	Totallängd (1)			6 345
R1	Vändradie			
R2			Kant till kant	6 770
CW	Hytt, bredd		utan speglar	1 850
MW	Totalbredd		Inkl långa spegelarmar	2 529
RW	Bredd bakaxel			1 818
VD	Spårvidd fram			1 569
VT	Spårvidd bak			1 480
H1	Höjd (olastad)			2 135
A	Ramhöjd främre axel (olastad)		Olastad	567
			Lastad	689
B	Ramhöjd bakre axel (olastad)		Olastad	689
			Lastad	597
IC	Framaxel till karossens främre del			1 650
Y	Tyngdpunkt (2)		Minimum	3 278
			Maximum	3 631
LC	Karosslängd (2)		Minimum	3 256
			Maximum	3 961
W	Maximum Totallängd			6 673
AC	Max bredd	Inkl långa spegelarmar		2 200

Utan underkörningskydd eller bakljus.

(2) Max- och minimilängder anges endast som ledning. Uppgifterna avser standardkarosser, med enhetslaster, utan kran, baggavellyft eller annan utrustning som ger extra vikt.

För karosser som inte uppfyller kriterierna, kontakta påbyggare.

Påbyggare ansvarar för att lagar och förordningar följs.

VIKTER (kg)			
WB	Hjulbas		3 400
GVW	Totalvikt	Total	3 500
		Främre axel	1 750
		Bakre axel	3 200
	Max släpvagnsvikt, bromsat släp		3 500
Tjänstevikt (*)		Total	1 951
		Främre axel	1 308
		Bakre axel	643
Maxlast			2 549

(*) Avser bil med standardutrustning, utan förare, med full tank, reservhjul och verktyg.

Se tabell med tillvalsvikter på sid 2/2. Homologiserade vikter kan variera i olika länder.



CABSTAR DC 45.14

Totalvikt: 4.500 Kg.

136 hk

MOTOR YD25 K3 LD-5(Mi)

Antal cylindrar, konfiguration:	4, radmotor
Ventiler per cylinder:	4, DOHC
Luftintagssystem:	Turbo intercooler
Kontrollsystem	ECCS

Volym:	2.488 cm ³
Borning x slaglängd:	89 mm x 100 mm
Max. effekt (EC):	100 kW (136 hk) vid 3.600 v/min
Max. vridmoment (EC):	270 Nm vid 1.600 - 3200 v/min
Emissionsklass:	EURO5 (EC) 715/22007 - (EC) 692/2008
Hastighetsbegränsad till 90 Km/h	(2002/85/EC) (**)

Kompression	15,9:1
Bränsle:	Diesel
Bränslesystem:	Direktinsprutning + commonrail
Kontrollsystem, emissioner	EGR + katalysator + DPF

KOPPLING D250K (250)

Enkelskivig torrlamellkoppling
Diameter 250 mm
Hydrauliskt manövrerad

DIFFERENTIAL H233B

Enkelreduktion av hypoidtyp
Lägsta utväxling 4,111 : 1

STYRNING

Kuggstäng, servo
Rattdiameter: 400 mm
Justerbar ratt

HJUL & DÄCK

Fram: enkel Bak: dubbel
Hjul: 5,5x16" [6xM18]
Däck: 185/75R16
Navkapslar (Främre axel)

BRÄNSLESYSTEM (90)

Tankrymd: 90 L. Plastmaterial
Påfyllning på höger sida
Låsbart tanklock

HJULUPPHÄNGNING FRAM (1.75T)

Individuell, dubbel wishbone
Tvärgående fjäder
Stötdämpare
Krängningshämmare, dia: 26 mm

HJULUPPHÄNGNING BAK (3.20T)

Stel axel
Bladfjäder, parabel
Stötdämpare
Krängningshämmare, dia: 25 mm

RAM

"C"-sektion, stål, långsgående sektioner
Tvärbalkar, nitade
Förstärkningar
Sektion: 128x52x4 mm
Rambredd 752 mm

Prestanda

Utväxling	Std
Max hast. (0% lutning) km/h	90 (133)
v/min vid 90 km/h	2 335

VÄXELLÅDA 6S380

6-stegad, synkroniserad, 1 backväxel			
1 ^a 5,36:1	2 ^a 3,15:1	3 ^a 2,04:1	4 ^a 1,36:1
5 ^a 1,00:1	6 ^a 0,79:1	MA 4,83:1	

BROMSSYSTEM (HYD)

Tvåkrets, hydrauliskt
Servo av vacuumtyp
Låsingsfritt bromssystem (ABS) & elektronisk bromskraftfördelning (EBD)

Bromsar fram

Skivor, självventilerande Diameter ef.: 234,6 mm.

Bromsar bak

Skivor, självventilerande Diameter ef.: 241 mm.

Bromsar

Hydrauliska, dubbla kretsar

Säkerhetssystem

Två oberoende kretsar

Parkeringsbroms

Mekanisk på bakaxel, separata trummor

ELSYSTEM (130)

Spänning: 12 V.
Startmotor: 2,2 Kw
Generator: 130 A
Batterikapacitet (1 x 110 Ah)

ANMÄRKNING:

Specifikationerna avser inte något specifikt land

Samtliga data inklusive specifikationer kan komma att modifieras beroende på ändringar eller produktutveckling